

СОГЛАСОВАНО:
Председатель общества инвалидов
Надеждинского муниципального района
Санина О.А.



УТВЕРЖДАЮ
Директор МКОУ СОШ №11
Е.Р. Неменко

«*[Signature]*» 19» сентября 2019г.

ПАСПОРТ ДОСТУПНОСТИ
для инвалидов объекта и предоставляемых на нем услуг в
сфере образования (далее – услуги) в
МКОУ СОШ №11

1 краткая характеристика объекта и предоставляемых на нем услуг;

- 1.1. Наименование (вид) объекта: муниципальное казенное общеобразовательное учреждение «Средняя общеобразовательная школа №11 п. Оленевод Надеждинского района»
- 1.2. Адрес объекта 692494, Приморский край, Надеждинский район, п. Оленевод, ул. Шоссейная, дом 9 «а»
- 1.3. Сведения о размещении объекта:
- отдельно стоящее здание 2 этажей, 1347,3 кв.м.
 - часть здания этажей (или на этаже), кв.м.
 - наличие прилегающего земельного участка (да, нет): 10241 кв.м.
- 1.4. Год постройки здания 1978, последнего капитального ремонта нет
- 1.5. Дата предстоящих плановых ремонтных работ: текущего 2020 год, капитального нет
- 1.6. Название организации (учреждения), (полное юридическое наименование – согласно Уставу, краткое наименование): муниципальное казенное общеобразовательное учреждение «Средняя общеобразовательная школа №11 п. Оленевод Надеждинского района», МКОУ СОШ № 11
- 1.7. Юридический адрес организации (учреждения): 692494, Приморский край, Надеждинский район п. Оленевод, ул. Шоссейная, дом 9 «а»
- 1.8. Основание для пользования объектом: оперативное управление
- 1.9. Форма собственности: государственная
- 1.10. Территориальная принадлежность муниципальная
- 1.11. Вышестоящая организация (наименование): Управление образования Надеждинского муниципального района
- 1.12. Адрес вышестоящей организации, другие координаты: 692491, Приморский край, Надеждинский район, п. Новый, ул. Первомайская 43

2. Оценка соответствия уровня доступности для инвалидов объекта и имеющихся недостатков в обеспечении условий его доступности для инвалидов с использованием показателей, предусмотренных пунктом 11 настоящего Порядка;

№/№	Основные показатели доступности для инвалидов объекта	Оценка состояния и имеющихся недостатков в обеспечении условий доступности для инвалидов объекта
1.	2.	3.
1.	Выделенные стоянки автотранспортных средств для инвалидов	нет
2.	Сменные кресла-коляски	нет
3.	Адаптированные лифты	нет
4.	Поручни	нет
5.	Пандусы	нет
6.	Подъемные платформы (аппарели)	нет
7.	Раздвижные двери	нет
8.	Доступные входные группы	нет
9.	Доступные санитарно-гигиенические помещения	нет
10.	Достаточная ширина дверных проёмов в стенах, лестничных маршей, площадок	нет
11.	Надлежащее размещение оборудования и носителей информации, необходимых для обеспечения беспрепятственного доступа к объектам (местам предоставления услуг) инвалидов, имеющих стойкие расстройства функции зрения, слуха и передвижения.	нет

	расстройства функции зрения, зрительной информации – звуковой информацией, а также надписей, знаков и иной текстовой и графической информации – знаками, выполненными рельефно-точечным шрифтом Брайля и на контрастном фоне.	
13.	Дублирование необходимой для инвалидов по слуху звуковой информации зрительной информацией.	нет
14.	Иные	нет

3. оценка соответствия уровня доступности для инвалидов предоставляемых услуг и имеющихся недостатков в обеспечении условий их доступности для инвалидов с использованием показателей, предусмотренных пунктом 12 настоящего Порядка.

№/№	Основные показатели доступности для инвалидов предоставляемой услуги	Оценка состояния и имеющихся недостатков в обеспечении условий доступности для инвалидов, предоставляемой услуги
1	2	3
1.	Наличие при входе в объект вывески с названием организации, графиком работы организации, планом здания, выполненным рельефно-точечным шрифтом Брайля и на контрастном фоне.	нет
2.	Обеспечение инвалидам помощи, необходимой для получения в доступной для них форме информации о правилах предоставления услуги, в том числе об оформлении необходимых для получения услуги документов, о совершении ими других необходимых для получения услуги действий.	есть
3.	Проведение инструктирования или обучения сотрудников, предоставляющих услуги населению, для работы с инвалидами, по вопросам, связанным с обеспечением доступности для них объектов и услуг.	Запланировано инструктивное совещание всего персонала в 1 квартале 2020 года
4.	Наличие работников организации, на которых административно-распределительным актом возложено оказание инвалидам помощи при предоставлении им услуг.	Приказ №102/1-а от 19.12.2019 г
5.	Предоставление услуги с сопровождением инвалида по территории объекта работником организации.	есть
6.	Предоставление инвалидам по слуху при необходимости услуги с использованием русского жестового языка, включая обеспечение допуска на объект сурдопереводчика, тифлопереводчика.	нет
7.	Соответствие транспортных средств, используемых для предоставления услуг населению, требованиям их доступности для инвалидов.	Транспортные средства отсутствуют
8.	Обеспечение допуска на объект, в котором предоставляются услуги, собаки-проводника при наличии документа, подтверждающего выданного по форме	нет

	и в порядке, утвержденном приказом Министерства труда и социальной защиты Российской Федерации.	
9.	Наличие в одном из помещений, предназначенных для проведения массовых мероприятий, инструкционных петель и звукоусиливающей аппаратуры.	нет
10.	Адаптация официального сайта органа и организации, предоставляющих услуги в сфере образования, для лиц с нарушением зрения (слабовидящих).	есть
11.	Обеспечение предоставления услуг тьютора.	нет
12.	Иные	нет

4. управленческие решения по срокам и объемам работ, необходимых для приведения объекта и порядка предоставления на нем услуг в соответствие с требованиями законодательства Российской Федерации

№/№	Предлагаемые управленческие решения по объемам работ, необходимым для приведения объекта в соответствие с требованиями законодательства Российской Федерации об обеспечении условий, их доступности для инвалидов.	сроки
1.	Нанесение яркой контрастной маркировки на первой и последней ступенях лестницы.	1 квартал 2020 года
2.	Территория, прилегающая к зданию (участок): текущий ремонт, организационные мероприятия. Выделение места для парковки инвалидов, обозначение их соответствующими символами.	2 квартал 2020 года (в пределах финансирования местного бюджета)



АКТ ОБСЛЕДОВАНИЯ К ПАСПОРТУ ДОСТУПНОСТИ объекта социальной инфраструктуры

1. Общие сведения об объекте

- 1.1. Наименование (вид) объекта: муниципальное казенное общеобразовательное учреждение «Средняя общеобразовательная школа №11 п. Оленевод Надеждинского района»
- 1.2. Адрес объекта 692494, Приморский край, Надеждинский район, п. Оленевод, ул. Шоссейная, дом 9 «а»
- 1.3. Сведения о размещении объекта:
- отдельно стоящее здание 2 этажей, 1347,3 кв.м.
 - часть здания этажей (или на этаже), кв.м.
 - наличие прилегающего земельного участка (да, нет); 10241 кв.м.
- 1.4. Год постройки здания 1978, последнего капитального ремонта нет
- 1.5. Дата предстоящих плановых ремонтных работ: текущего 2020 год, капитального нет

Сведения об организации, расположенной на объекте

- 1.6. Название организации (учреждения), (полное юридическое наименование – согласно Уставу, краткое наименование): муниципальное казенное общеобразовательное учреждение «Средняя общеобразовательная школа №11 п. Оленевод Надеждинского района», МКОУ СОШ № 11
- 1.7. Юридический адрес организации (учреждения): 692494, Приморский край, Надеждинский район п. Оленевод, ул. Шоссейная, дом 9 «а»
- 1.8. Основание для пользования объектом: оперативное управление
- 1.9. Форма собственности: государственная
- 1.10. Территориальная принадлежность муниципальная
- 1.11. Вышестоящая организация (наименование): Управление образования Надеждинского муниципального района
- 1.12. Адрес вышестоящей организации, другие координаты: 692491, Приморский край, Надеждинский район, п. Новый, ул. Первомайская 43

2. Характеристика деятельности организации на объекте

- 2.1. Сфера деятельности: образовательная
- 2.2. Виды оказываемых услуг: обучение
- 2.3. Форма оказания услуг: на объекте
- 2.4. Категории обслуживаемого населения по возрасту: дети
- 2.5. Категории обслуживаемых инвалидов: да
- 2.6. Плановая мощность: посещаемость (количество обслуживаемых в день), вместимость, пропускная способность) в день до 160 чел.

3. Состояние доступности объекта

3.1 Путь следования к объекту пассажирским транспортом

(описать маршрут движения с использованием пассажирского транспорта)
наличие адаптированного пассажирского транспорта к объекту нет

3.2 Путь к объекту от ближайшей остановки пассажирского транспорта:

3.2.1 расстояние до объекта от остановки транспорта: 150 м.

3.2.2 время движения (пешком) 2 - 3 мин;

3.2.3 наличие выделенного от проезжей части пешеходного пути: нет

3.2.4 Перекрестки: перегуливаемые

3.2.5 Информация на пути следования к объекту: нет

3.2.6 Перепады высоты на пути: нет

Их обустройство для инвалидов на коляске: нет

3.3 Организация доступности объекта для инвалидов – форма обслуживания*

№№ п/п	Категория инвалидов (вид нарушения)	Вариант организации доступности объекта (формы обслуживания)*
1.	Все категории инвалидов и МГН <i>в том числе инвалиды:</i>	ДУ
2	передвигающиеся на креслах-колясках	ВНД
3	с нарушениями опорно-двигательного аппарата	ДУ
4	с нарушениями зрения	ДУ
5	с нарушениями слуха	ДУ
6	с нарушениями умственного развития	ДУ

* - указывается один из вариантов: «А», «Б», «ДУ», «ВНД»:

«А» - доступность всех зон и помещений (универсальная);

«Б» - выделены для обслуживания инвалидов специальные участки и помещения;

«ДУ» - обеспечена условная доступность: помощь сотрудника организации, либо услуги предоставляются на дому или дистанционно;

«ВНД» - доступность не организована (временно недоступно).

3.4 Состояние доступности основных структурно-функциональных зон

№ п/п	Основные структурно-функциональные зоны	Состояние доступности, в том числе для основных категорий инвалидов**
1	Территория, прилегающая к зданию (участок)	ДЧ-И (О, С, К) ДП-И (У, Г)
2	Вход (входы) в здание	ДП-И (Г, У) ДУ-И (К, С, О)
3	Путь (пути) движения внутри здания (в т.ч. пути эвакуации)	ДЧ-И, (О, Г, У) ДУ-И (С, К)
4	Зона целевого назначения здания (целевого посещения объекта)	ДУ (К, О, Г, С, У)
5	Санитарно-гигиенические помещения	ДЧ-И (О, Г, У) ДУ-И (С, К)
6	Система информации и связи (на всех зонах)	ДП-В (О, К, Г, С, У)

** Указывается: ДП-В - доступно полностью всем; ДП-И (К, О, С, Г, У) – доступно полностью избирательно (указать категории инвалидов); ДЧ-В - доступно частично всем; ДЧ-И (К, О, С, Г, У) – доступно частично избирательно (указать категории инвалидов); ДУ - доступно условно, ВНД – временно недоступно

3.5 Итоговое заключение о состоянии доступности объекта социальной инфраструктуры:

Территория МКОУ СОШ №11 условно доступна только инвалидам опорно-двигательной системы при наличии сопровождающего. Людям, с нарушением слуха, зрения и умственного развития только с сопровождающим из сотрудников МКОУ СОШ №11.

Для колясочников условий нет никаких.

4. Управленческое решение

4.1. Рекомендации по адаптации основных структурных элементов объекта

№№ п/п	Основные структурно-функциональные зоны объекта	Рекомендации по адаптации объекта(вид работы)*
1	Территория, прилегающая к зданию (участок)	Текущий ремонт
2	Вход (входы) в здание	Текущий ремонт
3	Путь (пути) движения внутри здания (в т.ч. пути эвакуации)	Текущий ремонт
4	Зона целевого назначения здания (целевого посещения объекта)	Текущий ремонт
5	Санитарно-гигиенические помещения	Текущий ремонт
6	Система информации на объекте (на всех зонах)	ТСР
	Все зоны и участки	Текущий ремонт

*- указывается один из вариантов (видов работ): не нуждается; ремонт (текущий, капитальный); индивидуальное решение с ТСР; технические решения невозможны – организация альтернативной формы обслуживания

4.2. Период проведения работ 2020-2025 год

в рамках исполнения (*указывается наименование документа: программы, плана муниципального района*)

4.3. Ожидаемый результат (по состоянию доступности) после выполнения работ по адаптации основных структурных элементов объекта повысится доступность объекта для получения услуг для всех категорий инвалидов, кроме инвалидов –колясочников и с опорно-двигательным аппаратом. Оценка результата исполнения программы, плана (по состоянию доступности) беспрепятственная доступность объекта для получения услуг для всех категорий инвалидов, кроме инвалидов – колясочников и с опорно-двигательным аппаратом.

4.4. Для принятия решения требуется, не требуется (*нужное подчеркнуть*):

4.4.1. Согласование с вышестоящей организацией (собственником объекта);

4.4.2. Согласование с общественной организацией инвалидов

Заключение уполномоченной организации о состоянии доступности объекта (*наименование документа и выдавшей его организации, дата*) не имеется.

4.4.3. Техническая экспертиза, разработка проектно-сметной документации.

4.5. Информация размещена (обновлена) на Карте доступности субъекта РФ дата _____
Администрация Приморского края, департамент труда и социального развития Приморского края «Доступная среда». Учимся жить вместе! Информационный портал (zhit-vmeste.ru)

5. Особые отметки

ПРИЛОЖЕНИЯ:

Результаты обследования:

- | | |
|---------------------------------------|---------|
| 1. Территория, прилегающая к объекту | на 1 л. |
| 2. Входа (входов) в здание | на 1 л. |
| 3. Путей движения в здание | на 1 л. |
| 4. Вход (выходы) на территорию | на 1 л. |
| 5. Санитарно-гигиенических помещений | на 1 л. |
| 6. Путь (пути) движения на территории | на - л. |

Результаты фотофиксации на объекте: муниципального казенного общеобразовательного учреждения «Средняя общеобразовательная школа №11 п. Оленовод Надеждинского района» на 5 л.

Позтажные планы, паспорт БТИ на 1 л.

Другое (в том числе дополнительная информация о путях движения к объекту)

Председатель комиссии: директор МКОУ СОШ №11 Е.Р. Неменко
(должность, Ф.И.О.)


(подпись)

Член комиссии: учитель Е.Б. Бурмистрова
(должность, Ф.И.О.)


(подпись)

Член комиссии: социальный педагог С.В. Кузьева
(должность, Ф.И.О.)


(подпись)

Заместитель начальника Управления образования АНМР
В.Л.Озерова (должность, Ф.И.О.)


(подпись)

Председатель общества инвалидов АНМР
О.А.Санина (должность, Ф.И.О.)


(подпись)

I Результаты обследования:

1. Территории, прилегающей к зданию (участка)

муниципальное казенное общеобразовательное учреждение «Средняя общеобразовательная школа № 11 п.Оленевод Надеждинского района», 692494, Приморский край, Надеждинский район, п. Оленевод, ул. Шоссейная, дом 9 «а»

Наименование объекта, адрес

№	Наименование функционально-планировочного элемента	Наличие элемента		Выявленные нарушения и замечания		Работы по адаптации объектов		
		есть/нет	№ на плане	№ фото	Содержание	Значимо для инвалида (категория)	Содержание	Виды работ
1	Вход (входы) на территорию	есть		1	Не выявлены	-	-	-
2	Путь (пути) движения на территории	есть		1,2	Нет должного асфальтового покрытия	К, О, С, У, Г	Укладка асфальтового покрытия.	ТР
3	Лестница (наружная)	нет		-	-	-	-	-
4	Пандус (наружный)	нет		-	-	-	-	-
5	Автостоянка и парковка	нет		-	-	-	-	-
	ОБЩИЕ требования к зоне				Нет должного асфальтового покрытия		Укладка асфальтового покрытия.	ТР

II. Заключение по зоне:

Наименование структурно-функциональной зоны	Состояние доступности* (к пункту 3.4 Акта обследования ОСИ)	Приложение		Рекомендации по адаптации (вид работы)** к пункту 4.1 Акта обследования ОСИ
		№ на плане	№ фото	
Территория прилегающая к зданию	ДЧ-И (О, С, К) ДП-И (У, Г)		1-2	Текущий ремонт

* указывается: ДП-В - доступно полностью всем; ДП-И (К, О, С, Г, У) – доступно полностью избирательно (указать категории инвалидов); ДЧ-В - доступно частично всем; ДЧ-И (К, О, С, Г, У) – доступно частично избирательно (указать категории инвалидов); ДУ - доступно условно, ВНД - недоступно

**указывается один из вариантов: не нуждается; ремонт (текущий, капитальный); индивидуальное решение с ТСР; технические решения невозможны – организация альтернативной формы обслуживания

Комментарий к заключению: На прилегающей территории требуется замена асфальтового покрытия.

I Результаты обследования:

2. Входа (входов) в здание

муниципальное казенное общеобразовательное учреждение «Средняя общеобразовательная школа № 11 п. Оленевод Надеждинского района», 692494, Приморский край, Надеждинский район, п. Оленевод, ул. Шоссейная, дом 9 «а»

Наименование объекта, адрес

№ п/п	Наименование функционально-планировочного элемента	Наличие элемента		Выявленные нарушения и замечания		Работы по адаптации объектов		
		есть/нет	№ на плане	№ фото	Содержание	Значимо для инвалида (категория)	Содержание	Виды работ
11	Лестница (наружная)	нет		3,4	-		-	ТР
12	Пандус (наружный)	нет		-	-		-	ТР
13	Входная площадка (перед дверью)	есть		3,4	Не выявлены	-	-	-
14	Дверь (входная)	есть		3,4	Не выявлено	-	-	-
15	Тамбур	есть			Не выявлено			
	ОБЩИЕ требования к зоне				Не выявлены		Не выявлены	ТР

II. Заключение по зоне:

Наименование структурно-функциональной зоны	Состояние доступности* (к пункту 3.4 Акта обследования ОСИ)	Приложение		Рекомендации по адаптации (вид работы)** к пункту 4.1 Акта обследования ОСИ
		№ на плане	№ фото	
Вход в здание	ДП-И (Г, У) ДУ-И (К, С, О)		3,4	Текущий ремонт

* указывается: **ДП-В** - доступно полностью всем; **ДП-И** (К, О, С, Г, У) – доступно полностью избирательно (указать категории инвалидов); **ДЧ-В** - доступно частично всем; **ДЧ-И** (К, О, С, Г, У) – доступно частично избирательно (указать категории инвалидов); **ДУ** - доступно условно, **ВНД** - недоступно

**указывается один из вариантов: не нуждается; ремонт (текущий, капитальный); индивидуальное решение с ТСП; технические решения невозможны – организация альтернативной формы обслуживания

Комментарий к заключению: Нанести яркую контрастную маркировку на первую и последнюю ступени лестницы, сгладить порог, установить стационарный пандус в соответствии с ГОСТ.

Результаты обследования:

3. Пути (путей) движения внутри здания (в т.ч. путей эвакуации)

муниципальное казенное общеобразовательное учреждение «Средняя общеобразовательная школа № 11 п. Оленовод Надеждинского района», 692494, Приморский край, Надеждинский район, п. Оленовод, ул. Шоссейная, дом 9 «а»
Наименование объекта, адрес

№ п/п	Наименование функционально-планировочного элемента	Наличие элемента			Выявленные нарушения и замечания		Работы по адаптации объектов	
		есть/нет	№ на плане	№ фото	Содержание	Значимо для инвалида (категория)	Содержание	Виды работ
3.1	Коридор	есть			Не выявлены	-	-	-
3.2	Лестница (внутри здания)	есть		5,6	Не нанесена яркая контрастная маркировка на первой и последней ступенях. Нет пандуса.	С, О, К	Нанести яркую контрастную маркировку на первую и последнюю ступени. Установка пандусов не возможна, нет технических условий.	ТР
3.3	Пандус (внутри здания)	нет		5,6	Установка невозможна, нет технических условий.	К	Организация альтернативной формы обслуживания.	-
3.4	Лифт пассажирский (или подъемник)	нет			Установка невозможна, нет технических условий.			
3.5	Дверь	есть			Не выявлены			
3.6	Пути эвакуации (в т.ч. зоны безопасности)	есть			Не выявлены			
	ОБЩИЕ требования к зоне				Не нанесена яркая контрастная маркировка на первой и последней ступенях лестничных маршей. Нет пандуса.	С, О, К	Нанести яркую контрастную маркировку на первую и последнюю ступени лестничных маршей в соответствии с требованиями.	ТР

II Заключение по зоне:

Наименование структурно-функциональной зоны	Состояние доступности* (к пункту 3.4 Акта обследования ОСИ)	Приложение		Рекомендации по адаптации (вид работы)** к пункту 4.1 Акта обследования ОСИ
		№ на плане	№ фото	
Пути движения внутри здания	ДЧ-И (О, Г, У) ДУ-И (С, К)		5,6	Текущий ремонт

* указывается: **ДП-В** - доступно полностью всем; **ДП-И** (К, О, С, Г, У) – доступно полностью избирательно (указать категории инвалидов); **ДЧ-В** - доступно частично всем; **ДЧ-И** (К, О, С, Г, У) – доступно частично избирательно (указать категории инвалидов); **ДУ** - доступно условно, **ВНД** - недоступно

**указывается один из вариантов: не нуждается; ремонт (текущий, капитальный); индивидуальное решение с ТСП; технические решения невозможны – организация альтернативной формы обслуживания

Комментарий к заключению: Нанести яркую контрастную маркировку на первую и последнюю ступени лестничных маршей в соответствии с требованиями. При организации альтернативной формы обслуживания (при помощи сотрудника) возможен прием на первом этаже инвалидов всех категорий.

I Результаты обследования:

4. Зоны целевого назначения здания (целевого посещения объекта)

Вариант I – зона обслуживания инвалидов

муниципальное казенное общеобразовательное учреждение «Средняя общеобразовательная школа № 11 п. Оленовод Надеждинского района», 692494, Приморский край, Надеждинский район, п. Оленовод, ул. Шоссейная, дом 9 «а»

Наименование объекта, адрес

№	Наименование функционально-планировочного элемента	Наличие элемента		Выявленные нарушения и замечания		Работы по адаптации объектов		
		есть/нет	№ на плане	№ фото	Содержание	Значимо для инвалида (категория)	Содержание	Виды работ
4.1	Кабинетная форма обслуживания	есть		7,8	Не выявлены			
4.2	Зальная форма обслуживания	нет						
4.3	Прилавочная форма обслуживания	нет						
4.4	Форма обслуживания с перемещением по маршруту	нет						
4.5	Кабина индивидуального обслуживания	нет						
	ОБЩИЕ требования к зоне							

II Заключение по зоне:

Наименование структурно-функциональной зоны	Состояние доступности* (к пункту 3.4 Акта обследования ОСИ)	Приложение		Рекомендации по адаптации (вид работы)** к пункту 4.1 Акта обследования ОСИ
		№ на плане	№ фото	
Кабинетная форма обслуживания	ДУ (К, О, Г, С, У)		7,8	

* указывается: ДП-В - доступно полностью всем; ДП-И (К, О, С, Г, У) – доступно полностью избирательно (указать категории инвалидов); ДЧ-В - доступно частично всем; ДЧ-И (К, О, С, Г, У) – доступно частично избирательно (указать категории инвалидов); ДУ - доступно условно, ВНД - недоступно
 **указывается один из вариантов: не нуждается; ремонт (текущий, капитальный); индивидуальное решение с ТСП; технические решения невозможны – организация альтернативной формы обслуживания

Комментарий к заключению: Зона соответствует требованиям

**4. Зоны целевого назначения здания (целевого посещения объекта)
Вариант II – места приложения труда**

Наименование функционально-планировочного элемента	Наличие элемента			Выявленные нарушения и замечания		Работы по адаптации объектов	
	есть/нет	№ на плане	№ фото	Содержание	Значимо для инвалида (категория)	Содержание	Виды работ
Место приложения труда	нет						

II. Заключение по зоне:

Наименование структурно-функциональной зоны	Состояние доступности* (к пункту 3.4 Акта обследования ОСИ)	Приложение		Рекомендации по адаптации (вид работы)** к пункту 4.1 Акта обследования ОСИ
		№ на плане	№ фото	
Места приложения труда				

* указывается: **ДП-В** - доступно полностью всем; **ДП-И** (К, О, С, Г, У) – доступно полностью избирательно (указать категории инвалидов); **ДЧ-В** - доступно частично всем; **ДЧ-И** (К, О, С, Г, У) – доступно частично избирательно (указать категории инвалидов); **ДУ** - доступно условно, **ВНД** - недоступно
 **указывается один из вариантов: не нуждается; ремонт (текущий, капитальный); индивидуальное решение с ТСП; технические решения невозможны – организация альтернативной формы обслуживания

Комментарий к заключению:

I Результаты обследования:

4. Зоны целевого назначения здания (целевого посещения объекта)

Вариант III – жилые помещения

Наименование функционально-планировочного элемента	Наличие элемента		Выявленные нарушения и замечания		Работы по адаптации объектов		
	есть/нет	№ на плане	№ фото	Содержание	Значимо для инвалида (категория)	Содержание	Виды работ
Жилые помещения	нет						

II Заключение по зоне:

Наименование структурно-функциональной зоны	Состояние доступности* (к пункту 3.4 Акта обследования ОСИ)	Приложение		Рекомендации по адаптации (вид работы)** к пункту 4.1 Акта обследования ОСИ
		№ на плане	№ фото	
Жилые помещения				

* указывается: **ДП-В** - доступно полностью всем; **ДП-И** (К, О, С, Г, У) – доступно полностью избирательно (указать категории инвалидов); **ДЧ-В** - доступно частично всем; **ДЧ-И** (К, О, С, Г, У) – доступно частично избирательно (указать категории инвалидов); **ДУ** - доступно условно, **ВНД** - недоступно

**указывается один из вариантов: не нуждается; ремонт (текущий, капитальный); индивидуальное решение с ТСП; технические решения невозможны – организация альтернативной формы обслуживания

Комментарий к заключению:

I Результаты обследования:

5. Санитарно-гигиенических помещений

муниципальное казенное общеобразовательное учреждение «Средняя общеобразовательная школа № 11 п. Оленовод Надеждинского района», 692494, Приморский край, Надеждинский район, п. Оленовод, ул. Шоссейная, дом 9 «а»
Наименование объекта, адрес

№ п/п	Наименование функционально-планировочного элемента	Наличие элемента		Выявленные нарушения и замечания		Работы по адаптации объектов		
		есть/нет	№ на плане	№ фото	Содержание	Значимо для инвалида (категория)	Содержание	Виды работ
5.1	Туалетная комната	есть		9, 10	Отсутствуют крючки, отсутствует кнопка вызова, поручни.	К, О	Установить крючки, кнопку вызова, поручни.	ТР
5.2	Душевая/ ванная комната	нет						
5.3	Бытовая комната (гардеробная)	нет						
	ОБЩИЕ требования к зоне				Доступная кабина должна иметь размеры не менее: ширина – 1,65м, глубина – 1,8м, ширина двери – 0,9м, крючки для одежды, кнопку вызова, поручни отсутствуют.	К, О	Установить крючки, кнопку вызова, поручни.	ТР

II Заключение по зоне:

Наименование структурно-функциональной зоны	Состояние доступности* (к пункту 3.4 Акта обследования ОСИ)	Приложение		Рекомендации по адаптации (вид работы)** к пункту 4.1 Акта обследования ОСИ
		№ на плане	№ фото	
Туалетные комнаты	ДЧ-И (О, Г, У) ДУ-И (С, К)		9-10	Текущий ремонт

* указывается: ДП-В - доступно полностью всем; ДП-И (К, О, С, Г, У) – доступно полностью избирательно (указать категории инвалидов); ДЧ-В - доступно частично всем; ДЧ-И (К, О, С, Г, У) – доступно частично избирательно (указать категории инвалидов); ДУ - доступно условно, ВНД - недоступно
**указывается один из вариантов: не нуждается; ремонт (текущий, капитальный); индивидуальное решение с ТСП; технические решения невозможны – организация альтернативной формы обслуживания

Комментарий к заключению: Установить кнопку вызова, крючки, поручни.
При выполнении тех. ремонта данная зона будет доступна для всех категорий инвалидов.

I Результаты обследования:

6. Системы информации на объекте

муниципальное казенное общеобразовательное учреждение «Средняя общеобразовательная школа № 11 п.Оленовод Надеждинского района», 692494, Приморский край, Надеждинский район, п. Оленовод, ул. Шоссейная, дом 9 «а»

Наименование объекта, адрес

№ п/п	Наименование функционально-планировочного элемента	Наличие элемента		Выявленные нарушения и замечания		Работы по адаптации объектов		
		есть/нет	№ на плане	№ фото	Содержание	Значимо для инвалида (категория)	Содержание	Виды работ
6.1	Визуальные средства	нет						
6.2	Акустические средства	есть			Не выявлено.	О, К, Г, С, У		
6.3	Тактильные средства	нет						
	ОБЩИЕ требования к зоне							

II Заключение по зоне:

Наименование структурно-функциональной зоны	Состояние доступности* (к пункту 3.4 Акта обследования ОСИ)	Приложение		Рекомендации по адаптации (вид работы)** к пункту 4.1 Акта обследования ОСИ
		№ на плане	№ фото	
Система информатизации на объекте	ДП – В (К, О, Г, У)			

Комментарий к заключению: Зона соответствует требованиям

Приложение.



Фото №1

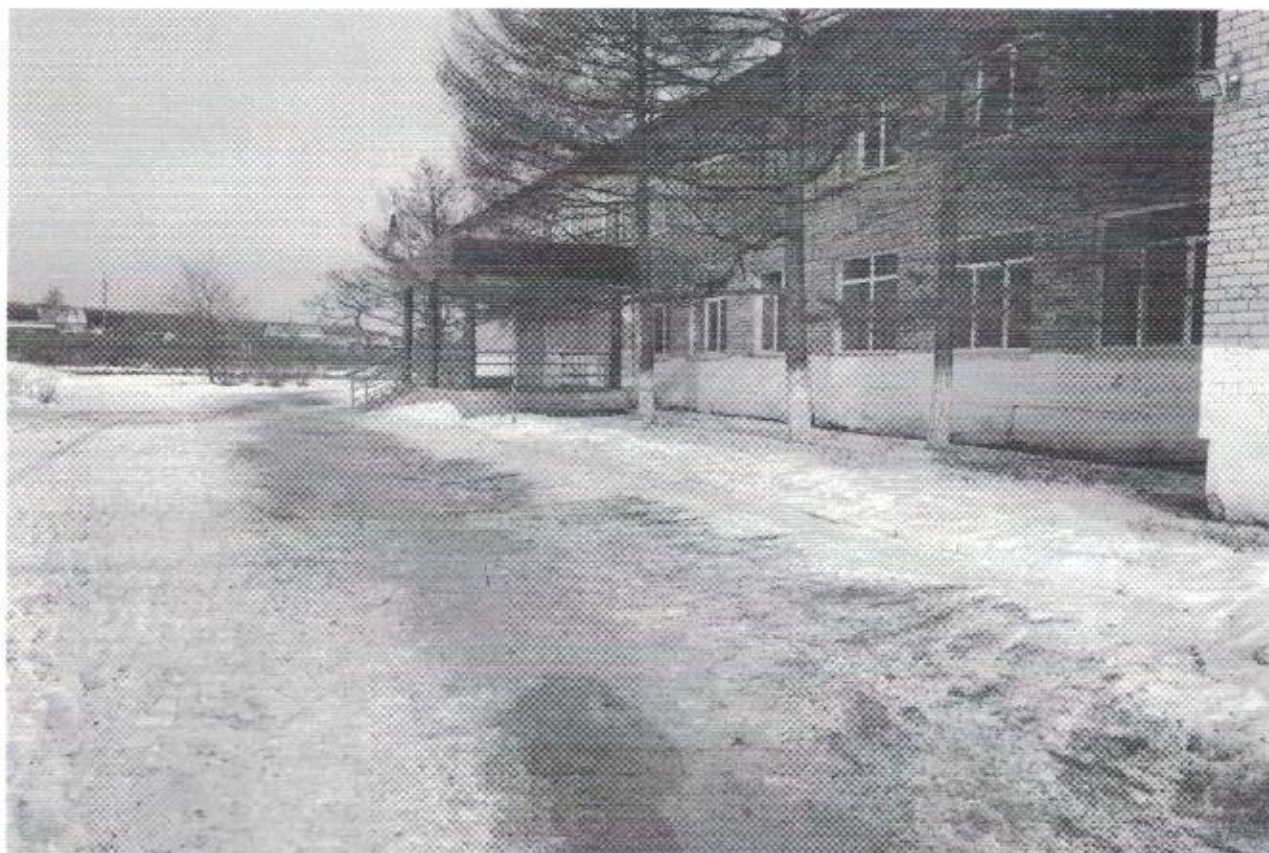


Фото №2



Фото №3



Фото №4



Φοτο Νο5



Φοτο Νο6

ВЕРЖДАЮ
ДП №11
Неменко

МФ -

август 2019г.



Фото №7



Фото №8

услуг в

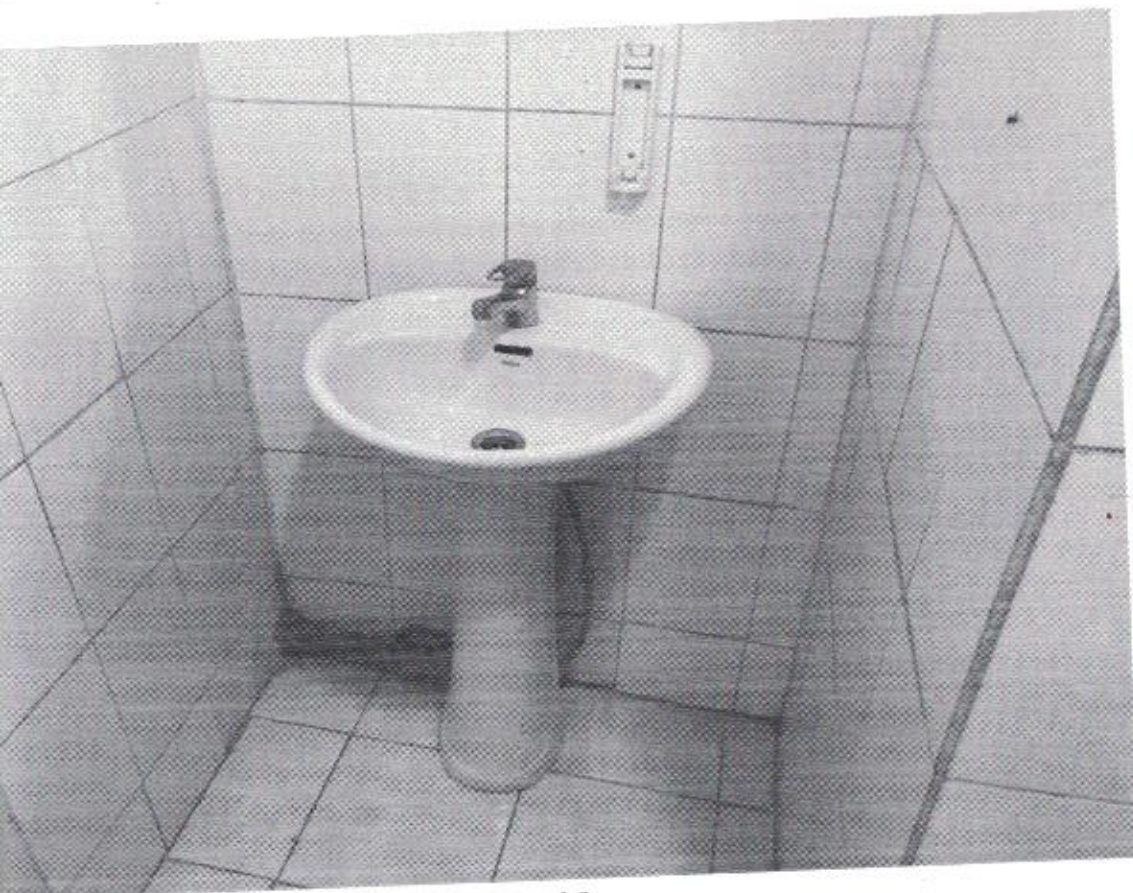


Фото №9



Фото №10

УТВЕРЖДАЮ
СОШ №11
Е.Р. Неменко

Неменко

пер. абр. 2019г.

ем услуг в